

**Solution du problème BOOT via  
LOADER pour les récepteurs  
Echolink BRAVO suivants**

**ECHOLINK BRAVO MINI  
ECHOLINK BRAVO BIG  
ECHOLINK BRAVO BT  
ECHOLINK BRAVO MAX**

## Les besoins nécessaires :

- Un ordinateur
- Un câble RS232 pour relier le récepteur à l'ordinateur
- Un logiciel LOADER

Voici une photo du câble RS232  
Pour les récepteurs Mini



Voici une photo du câble RS232  
Pour les grands récepteurs



## Les étapes à suivre :

1) Tout d'abord, veuillez télécharger le logiciel LOADER en suivant le chemin ci-dessous :

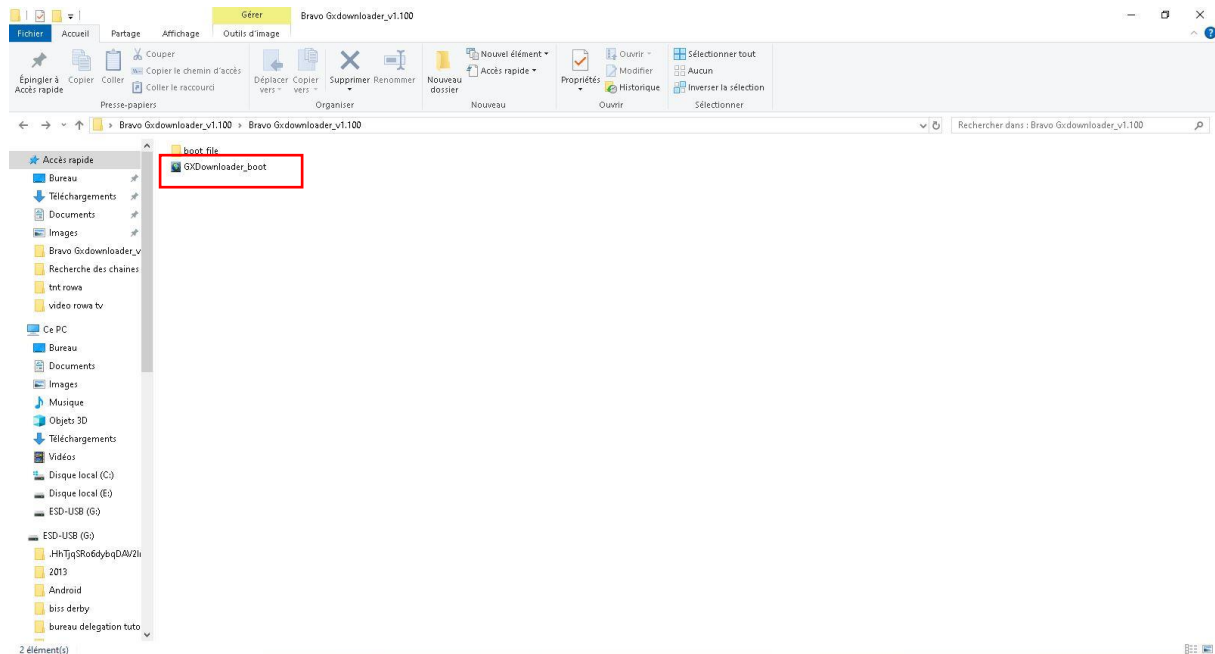
Allez au site [www.echolinkhd.com](http://www.echolinkhd.com) ou [www.siteflash.info](http://www.siteflash.info), puis sélectionnez votre récepteur, cliquez sur le bouton '**Outils**' et ensuite appuyez sur le bouton 'LOADER' pour télécharger le logiciel LOADER.



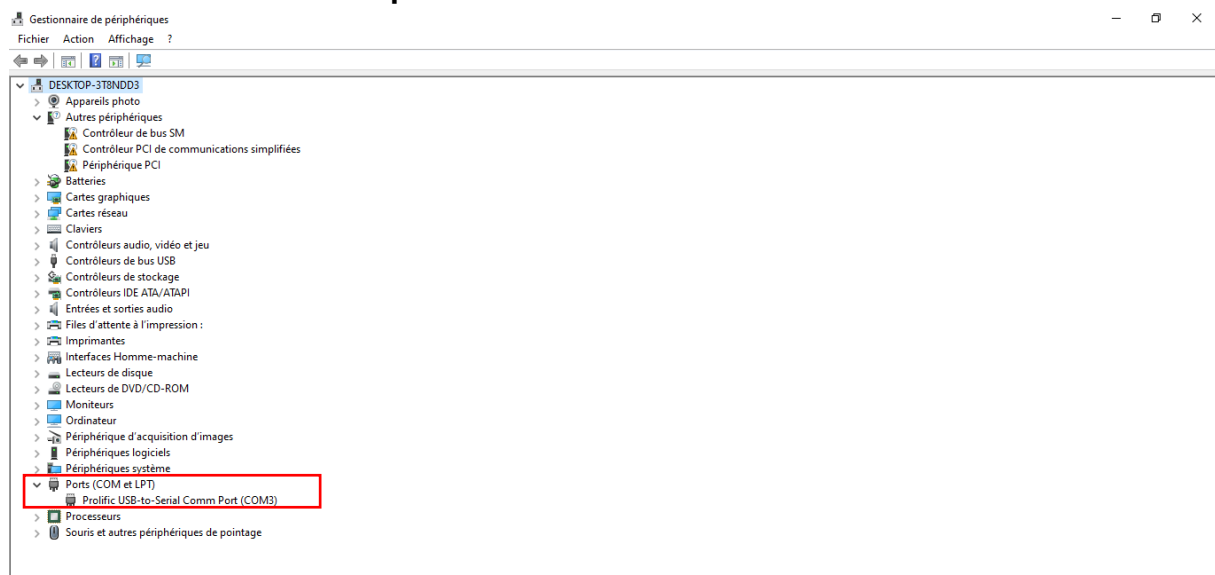
2) Veuillez télécharger le fichier de flash du récepteur à partir du site suivant : [www.echolinkhd.com](http://www.echolinkhd.com)

3) Reliez le récepteur à l'ordinateur  
En utilisant le câble RS232

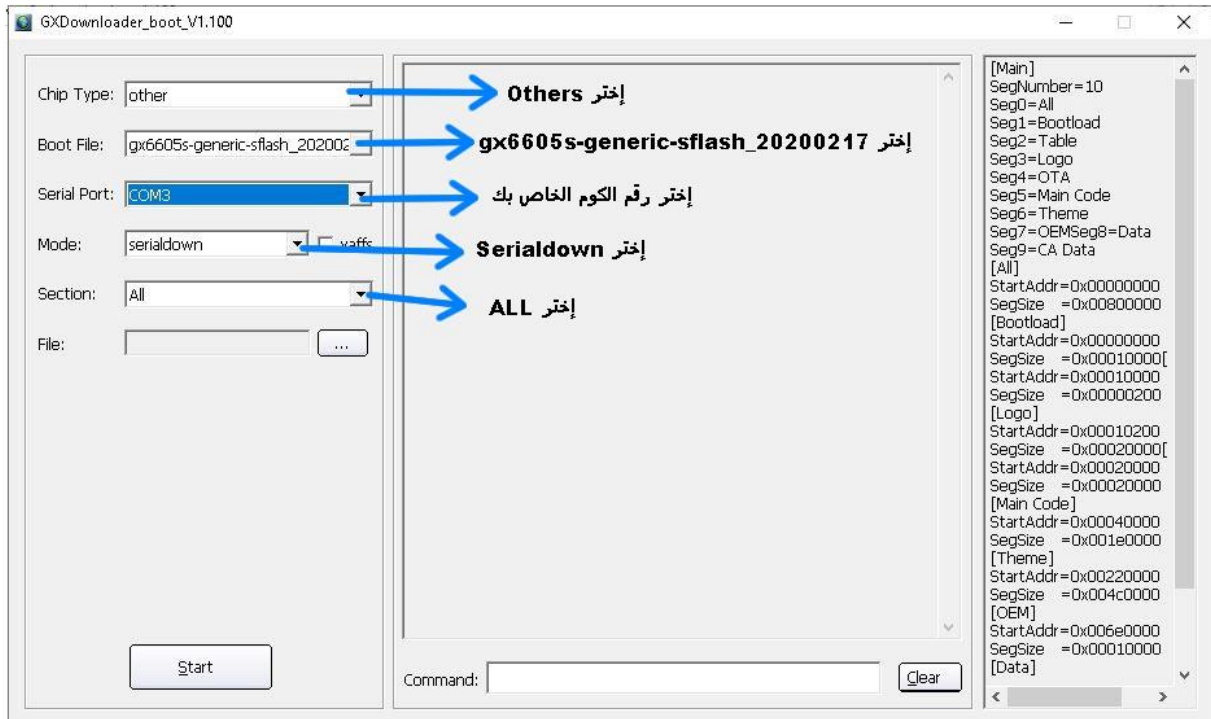
## 4) Ouvrez le logiciel LOADER en double cliquant sur 'GxDownloader boot V1.100'



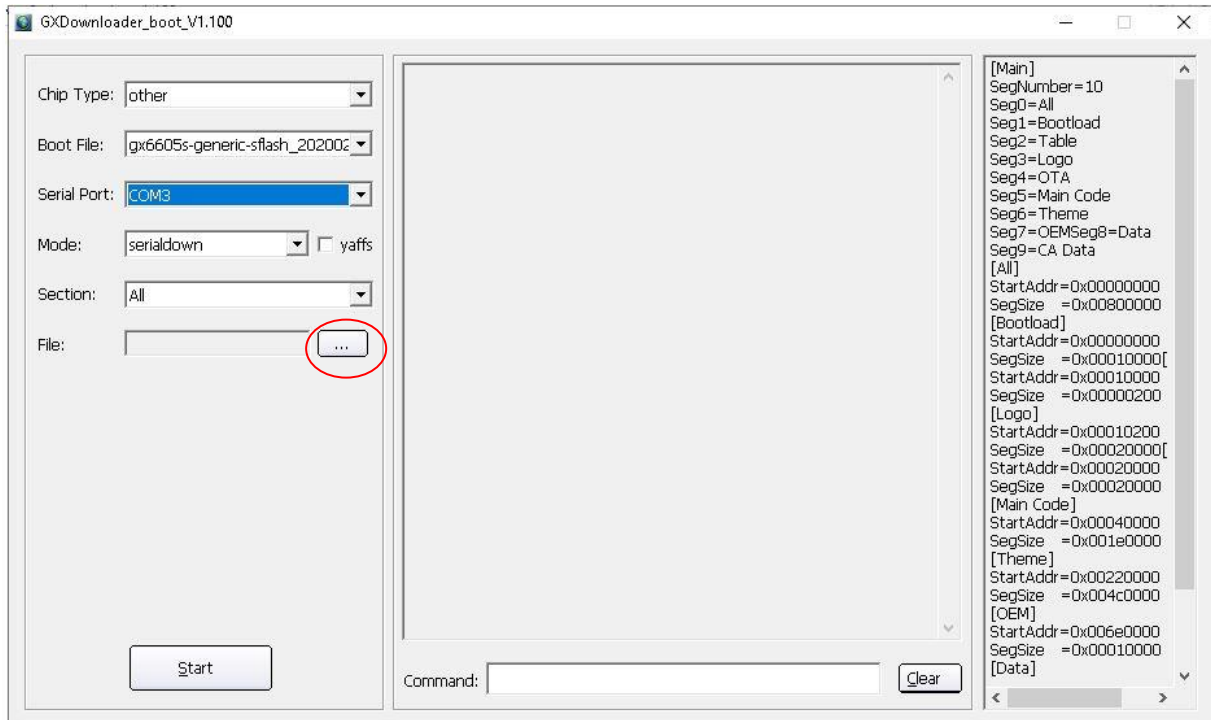
## 5) Dans la zone de recherche de la barre des tâches, tapez Gestionnaire de périphériques, puis sélectionnez Gestionnaire de périphériques dans le menu pour connaître le numéro du port COM disponible sur votre ordinateur.

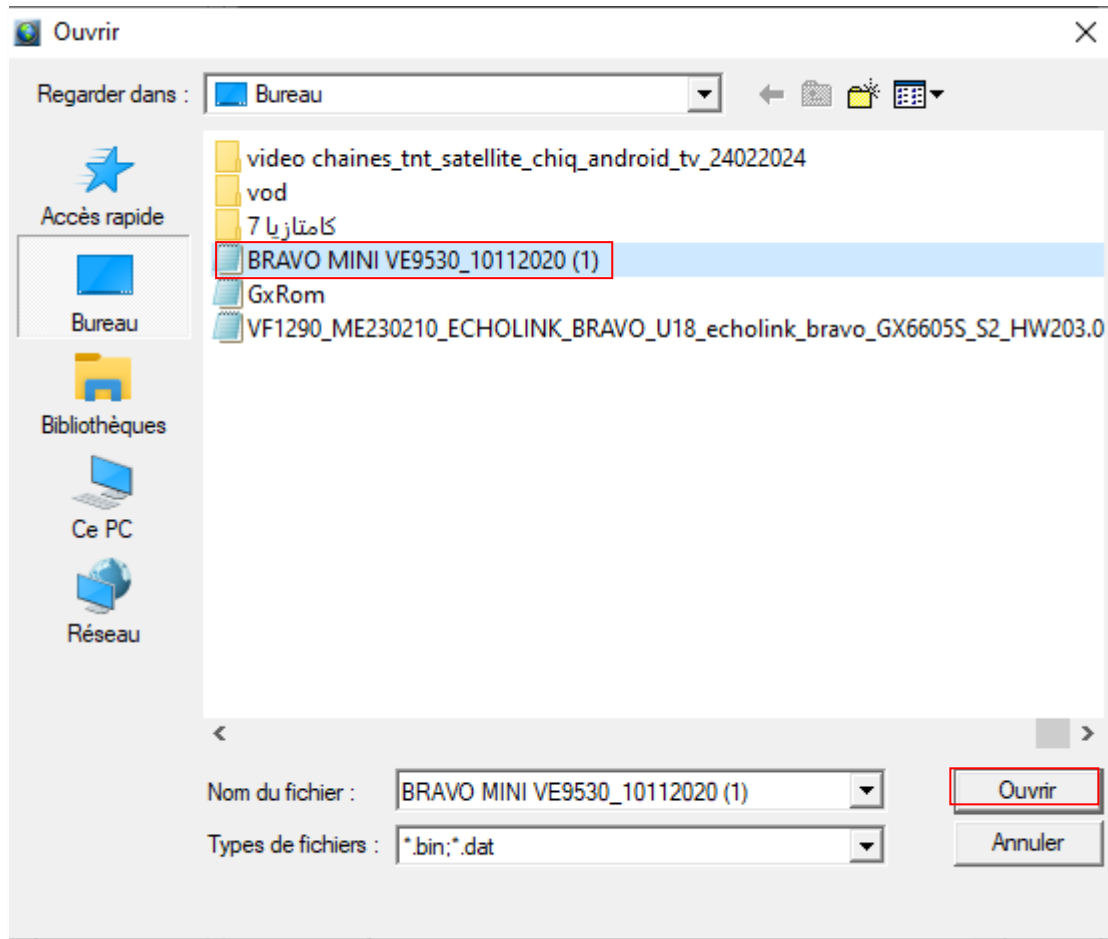


## 6) Ensuite, effectuez comme ce réglage Indiqué dans L'image ci-dessous

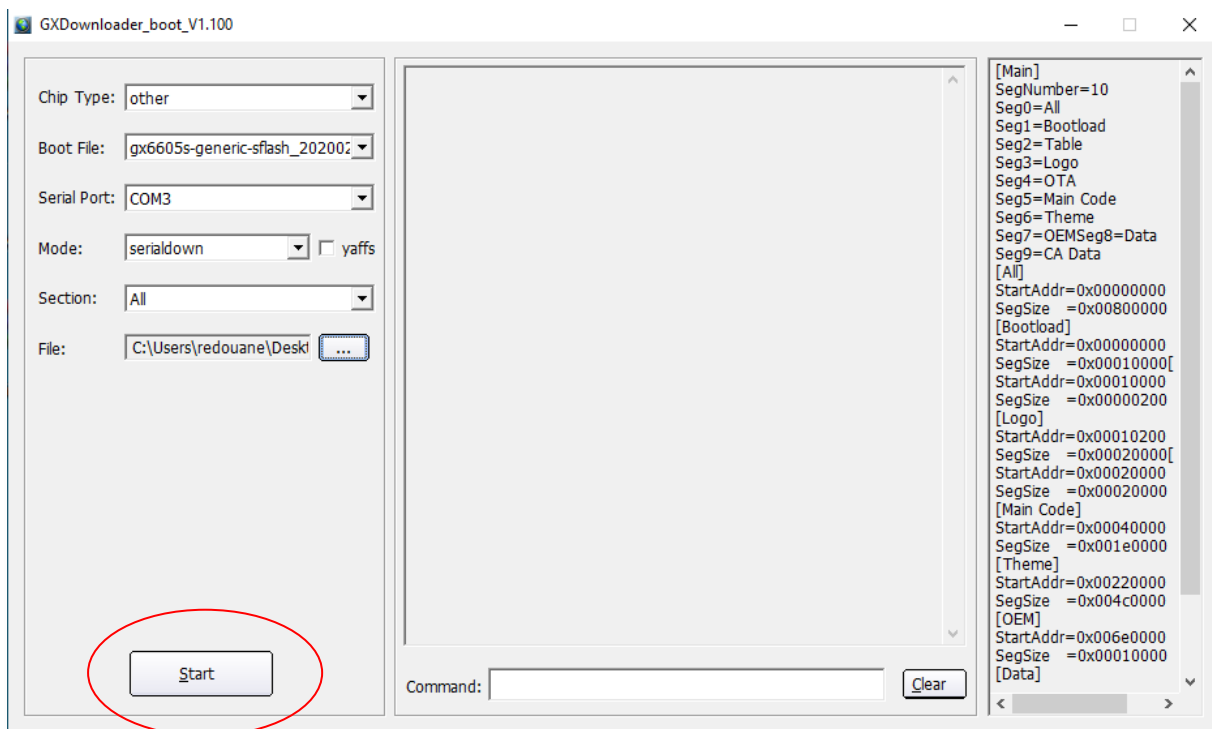


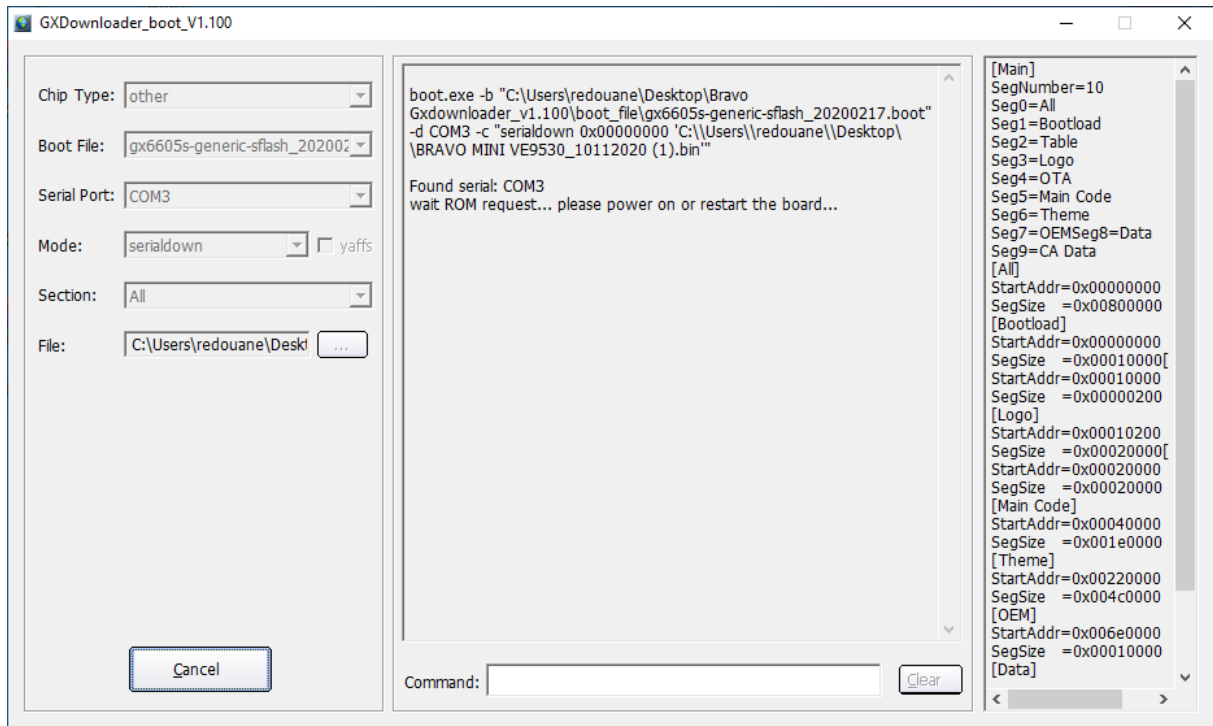
## 7) Appuyez sur '**Open**' puis sélectionnez le fichier de flash de votre récepteur



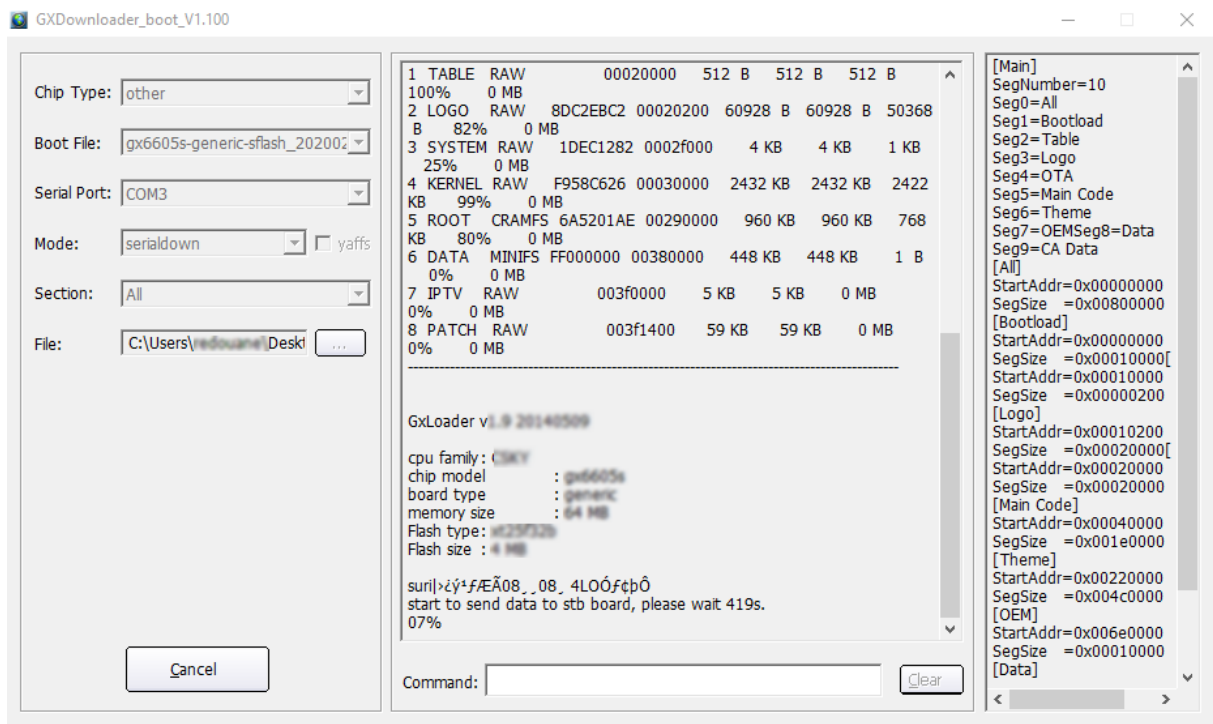


8) Appuyez sur ` **Start** `

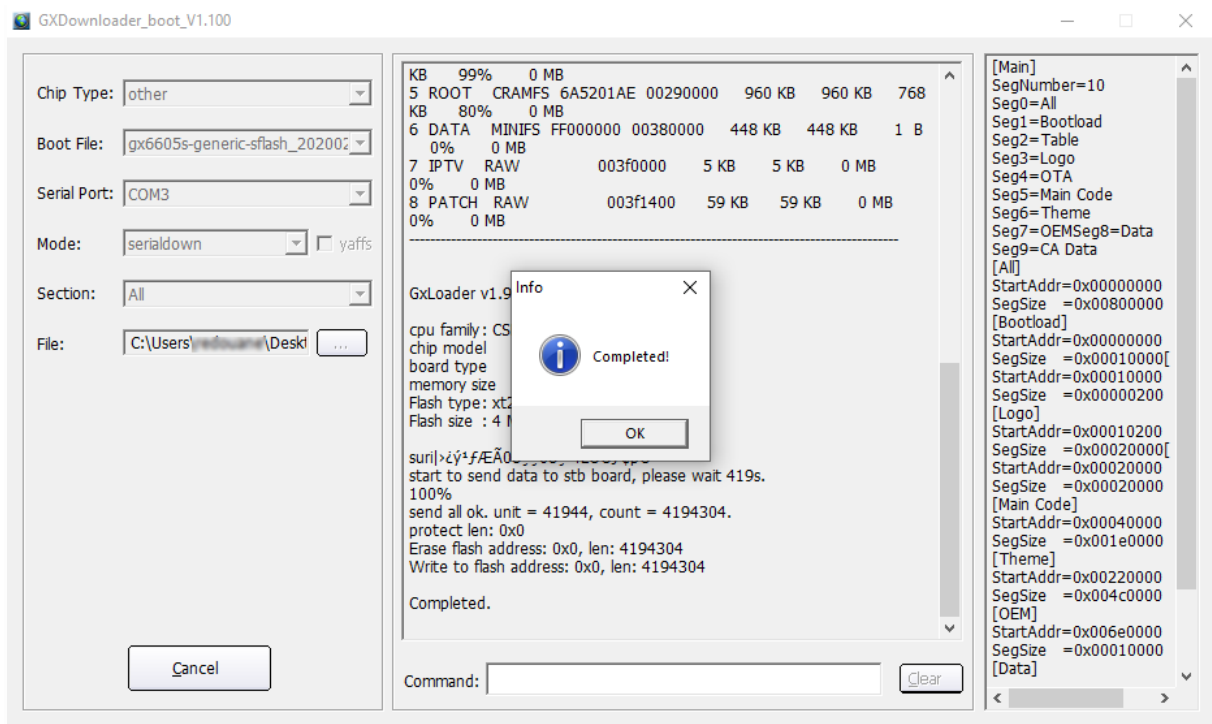




9) Branchez le câble d'alimentation du récepteur et la mise à jour va commencer



Une fois la mise à jour est terminée, un message apparait comme quoi que la mise à jour a été bien passée.



Félicitations, le problème de BOOT a été résolu avec succès